

FICHE TECHNIQUE

# Fenêtre de toit

- Profilé en PVC avec coque extérieure en aluminium
- Avec double ou triple vitrage
- 3 joints d'étanchéité



## Données de produit

Matériau	Profilé en PVC avec renfort isolant thermique
Nombre de niveaux d'étanchéité	3
Angle de montage	15-90° (ouverture par rotation)
Caractéristiques	Poignée argentée (position de ventilation de la fenêtre)

## COULEURS

- Intérieur:
  - Blanc
- Extérieur:
  - Gris signalisation RAL 7043

La couleur extérieure se réfère à la coque en aluminium

## Vitrage

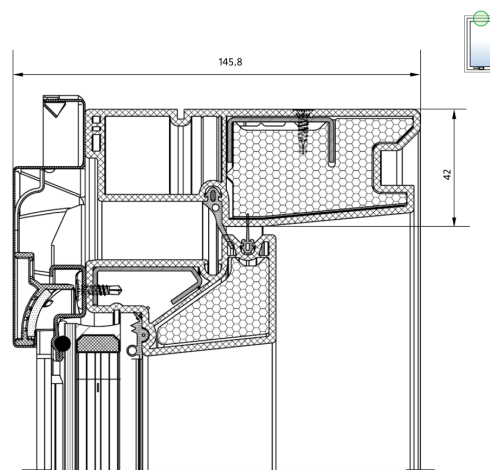
	$U_g$	$U_w$
Double vitrage	1,0	1,2
Triple vitrage	0,5	0,83

Référence fenêtre : (1,23 (+/- 25%) m x 1,48 (-25%) m ) selon PN-EN ISO 10077-1 et 2

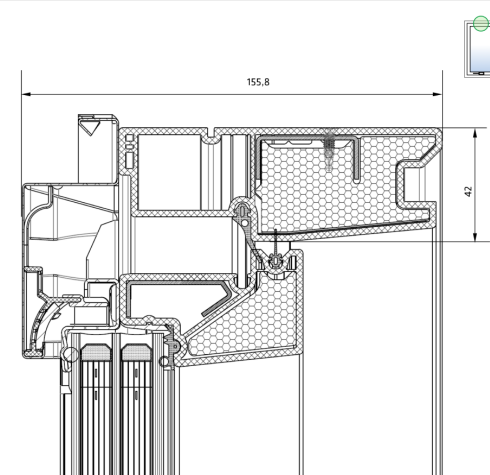
## DIMENSIONS

Les deux valeurs des dimensions sont indiquées comme suit : Largeur (premier nombre) x Hauteur (second nombre).

	Ouverture par rotation et double vitrage	Ouverture par rotation et triple vitrage
55x78	✓	✓
55x98	✓	✓
66x98	✓	✓
66x118	✓	✓
78x98	✓	✓
78x118	✓	✓
78x140	✓	✓
78x160	✓	✓
94x118		✓
94x140		✓
114x118	✓	✓
114x140		



VUE DE DESSUS : OUVERTURE PAR ROTATION,  
DOUBLE VITRAGE



VUE DE DESSUS : OUVERTURE PAR ROTATION,  
TRIPLE VITRAGE